

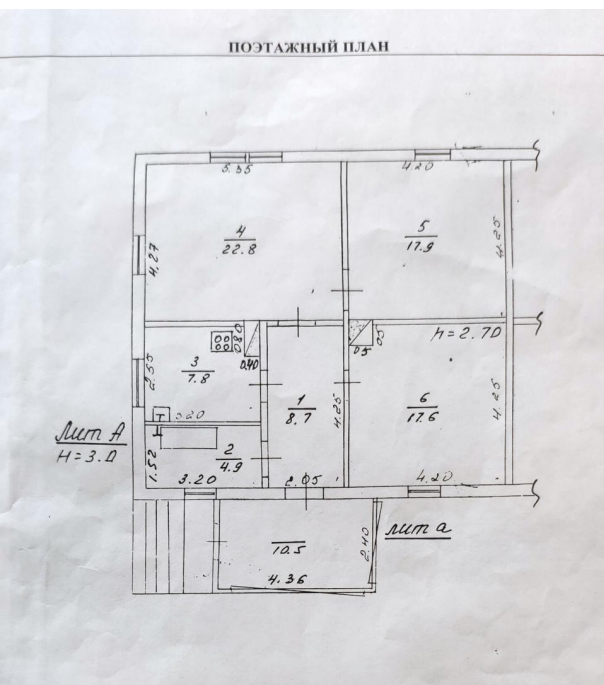


Продажа

Дом 79,7 кв.м на участке 5 соток

Тула,

Тульская область, муниципальное образование
Тула, пос. Шатск, Первомайский пер., 2



◆ **₽ 3 300 000**

Продается дом в ближайшем пригороде со всеми удобствами! Практически вся обстановка остается новому владельцу. Можно сразу после сделки заезжать и жить! Расположение дома с одной стороны отличается близостью к центру поселка, с другой - находится на тихой и спокойной улице.

Дом общей площадью 90,2 кв.м (с учетом веранды площадью 10,5 кв.м).

Удобная и комфортная планировка, все помещения просторные:

зал - 22,8 кв.м, спальня - 17,9 кв.м, спальня - 17,6 кв.м,

кухня - 7,8 кв.м, ванная - 4,9 кв.м, коридор - 8,7 кв.м.

Под домом имеется вместительный подвал, вход в который из коридора.

Подвал 2х3 метра, высотой под 2 метра, сухой, имеются стеллажи.

Кровельный материал крыши новый.

Фундамент дома высокий.

Коммуникации:

- отопление и горячая вода от двухконтурного котла, представители газовой службы проводили плановый осмотр в апреле 2024 года;

- водопровод и канализация централизованные;

- электропроводка заменена.

Во всей жилой части окна пластиковые с тройным стеклопакетом.

Межкомнатные двери в едином стиле, пластиковые.

На земельном участке расположены:

- гараж из профилированного железа на жб фундаменте, размеры 4х5 метра. Габариты гаража подойдут, как для размещения легкового транспорта, так и для малотоннажного.

- сарай из профилированного железа, размеры 5х8 метров. Сарай имеет смежную стенку с гаражом.

Для полива участка из дома имеется отвод водопровода.

На участке высажены плодово-ягодные деревья и кустарники.

Участок огорожен забором из профилированного железа с распашными воротами.

В настоящее время земельный участок оформляется в собственность.

Инфраструктура:

пос. Шатск имеет всё для комфортной и удобной жизни!

Расположен в 10 км к юго-востоку от окраин Тулы и в 16 км от центра города.

В поселке имеется общеобразовательная школа, детский сад, дом культуры с разнообразными детскими кружками.

Объекты торговли представлены, как небольшими магазинами, так и федеральными сетями "Пятерочка" и "Магнит", также есть ПВЗ Wildberries, Ozon.

К услугам населения отделение Сбербанка и почты.

За медицинской помощью можно обратиться в амбулаторию.

Все указанные объекты расположены рядом, в пешей доступности.

Транспортное сообщение с Тулой осуществляется двумя автобусными маршрутами №102 (102к) и 170.

Расписание автобусов регулярное, начиная с раннего утра, заканчивая поздним вечером.

Время в дороге на автобусе от пос. Шатск до ул. Кутузова и трамвайного кольца на ул. Metallургов г. Тулы - примерно 25 минут, до поликлиники №11 (ул. Metallургов) и ТЦ "Демидовский" - 30 минут.

Конечная остановка маршрута №102к в Туле - стоянка возле ТЦ "Макси".

На личном транспорте поездки в Тулу и обратно по времени гораздо быстрее.





Тип объекта: **дом**

Общая площадь: **79.7 м²**

Количество этажей: **1**

Год постройки: **1951**

Санузел: **в доме**

Удобства: **в доме**

Количество комнат: **3**

Тип дома: **кирпичный**

Площадь участка: **5 сот.**

Подвальное помещение: **Погреб**

Материал стен: **Экспериментальные материалы**

Душ: **В доме**

Статус участка: **Индивидуальное жилищное строительство (ИЖС)**









