

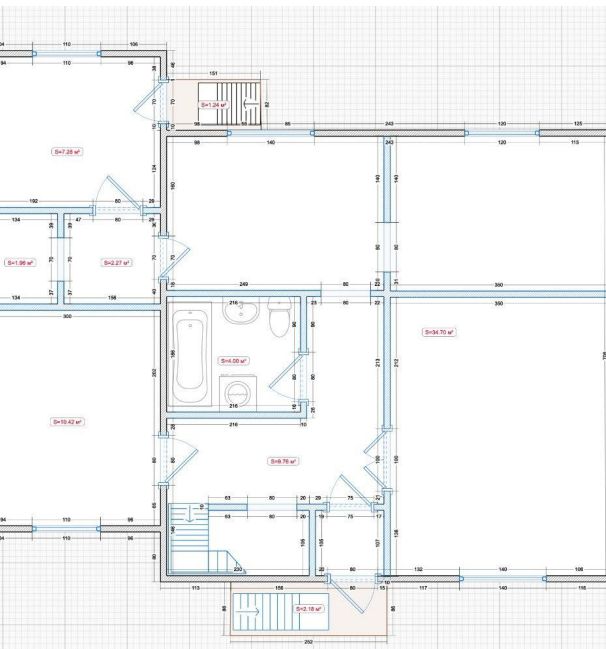


**Продажа**

**Дом 127,7 кв.м на участке 8 соток**

Ленинский,

Тульская обл, Ленинский р-н, поселок Рассвет,  
д 90



**◆ ₹ 7 600 000**

Продается дом со всеми удобствами в пос. Рассвет!  
Уютный и комфортный поселок для жизни в достаточной близости от Тулы.

Дом общей площадью 127,7 кв.м.  
Удобная планировка - даже большая семья будет чувствовать себя просторно.  
На первом этаже расположены: зал, спальня, кухня, столовая, санузел, кладовая, терраса.  
На втором этаже расположены: 2 спальни, кабинет, санузел.  
Окна комнат выходят на восход солнца и на закат.

Во всем доме установлены стеклопакеты из качественного ПВХ профиля.  
Под домом имеется подвал, также есть возможность оборудовать эксплуатируемый чердак.  
Кровельный материал крыши новый.  
Фундамент дома высокий.  
Из дома через террасу осуществляется выход на приусадебный участок.

Коммуникации:  
Центральные газо-, водо-, электроснабжение, канализация.  
Отопление - АОГВ.

На земельном участке расположены:  
- просторный гараж;  
- хозяйственная постройка, пристроенная к гаражу;  
- беседка.

На участке высажены плодово-ягодные деревья и кустарники.  
Рельеф участка ровный, по периметру огорожен забором.

Дом зарегистрирован в ЕГРН как квартира.  
Земельный участок в собственности.

Инфраструктура:  
пос. Рассвет имеет всё для комфортной и удобной жизни!  
В поселке имеется общеобразовательная школа, детский сад, которые расположены рядом с домом.  
Объекты торговли представлены, как небольшими магазинами, так и федеральными сетями "Пятерочка" и "Магнит", также есть ПВЗ популярных маркетплейсов.  
К услугам населения отделение Сбербанка и почты.  
За медицинской помощью можно обратиться в амбулаторию.  
Все указанные объекты расположены рядом, в пешей доступности.  
В достаточной близости имеются лес и пруды.

Транспортное сообщение с Тулой осуществляется автобусными маршрутами №122 (на Трех штыках конечная остановка), 158, 158к (маршрут проходит через Мяново, Московский жд вокзал, по центральной части Тулы в сторону Заречья до Баташовского сада).  
Расписание автобусов регулярное, начиная с раннего утра, заканчивая поздним вечером.

Один собственник.  
Оперативный показ дома в удобное время.





Тип объекта: **дом**  
Общая площадь: **127.7 м<sup>2</sup>**  
Количество этажей: **2**  
Санузел: **в доме**  
Удобства: **все коммуникации в наличии**  
Количество комнат: **5**

Тип дома: **панельный**  
Площадь участка: **8 сот.**  
Материал стен: **Ж/б панели**  
Душ: **В доме**  
Статус участка: **Личное подсобное хозяйство (ЛПХ)**







