

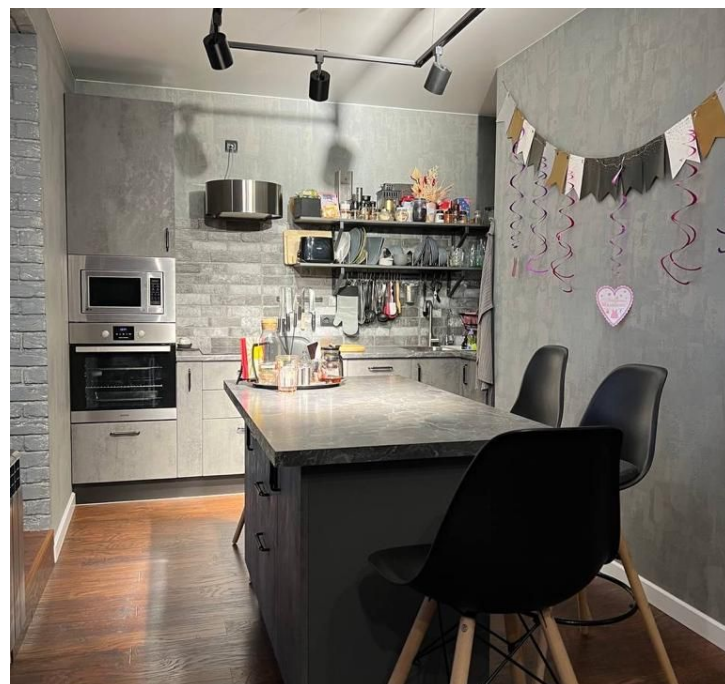


Продажа

Квартира рядом с парком

Тула,

ул Болдина, д 1, к 1



♦ 9 200 000

Предлагается к покупке уникальная видовая квартира 62 м с дизайнерским ремонтом в жилом комплексе Парковый в 5 минутах от исторического центра города и Центрального парка.

Планировка Евро-2 с объединенной кухней-гостиной, большой ванной, уютной спальней с гардеробной комнатой, обустроенной лоджией 5 м.

В квартире остается практически вся мебель и техника, Вы можете сразу заехать с личными вещами, не прилагая усилий по поиску подходящего по размеру шкафа или пуфика в коридор.

По поводу ремонта можно разговаривать часами, так как каждый метр делался для себя и с любовью.

- Выполнена шумоизоляция
- Теплые полы в ванной комнате и на лоджии
- Плитка керамогранит
- Ламинат Таркетт
- Декоративная штукатурка (при необходимости, есть в наличии)
- Сплит-система кондиционирования воздуха
- Кухонный гарнитур с островом с системой хранения
- Немецкая бытовая техника
- Качественная сантехника
- Ванная 2 метра
- Профессиональная разводка электрики с большим количеством розеток и зонированием
- Утепление лоджии с заменой стеклопакетов
- Гардеробная система вместо обилия шкафов и многое другое...

Низкие коммунальные платежи, новому хозяину бонус при оплате, шикарный вид из окон, чистый подъезд, отсутствие соседей в стыковых квартирах, 4 лифта, консьерж, детская площадка, наземная и подземная парковки, магазин Пятерочка в 1 минуте ходьбы. Рядом Центральный городской парк культуры и отдыха имени П.П. Белоусова с каскадом прудов с пляжем, зоопарк, теннисные корты, волейбольные и баскетбольные площадки, беговые и велосипедные дорожки, аттракционы, кафе и рестораны. Два взрослых собственника, более 5 лет в собственности, оперативный показ и выход на сделку. Звоните! Вся дополнительная информация по телефону. С уважением, Дарья, эксперт по недвижимости АН PartnerGroup.





Количество комнат: **2**
Общая площадь: **62 м²**
Площадь кухни: **15 м²**
Этажей в доме: **22**
Тип балкона: **лоджия**
Состояние объекта: **отличное**
Наличие мебели: **да**
Корпус дома: **1**
Тип комнат: **изолированная**



Год постройки дома: **2017 г.**
Жилая площадь: **35 м²**
Этаж: **19**
Тип санузла: **Совмещенный**
Ремонт: **дизайнерский**
Наличие интернета: **да**
Вид из окон: **во двор**
Тип дома: **монолит**





