



Продажа

Квартира

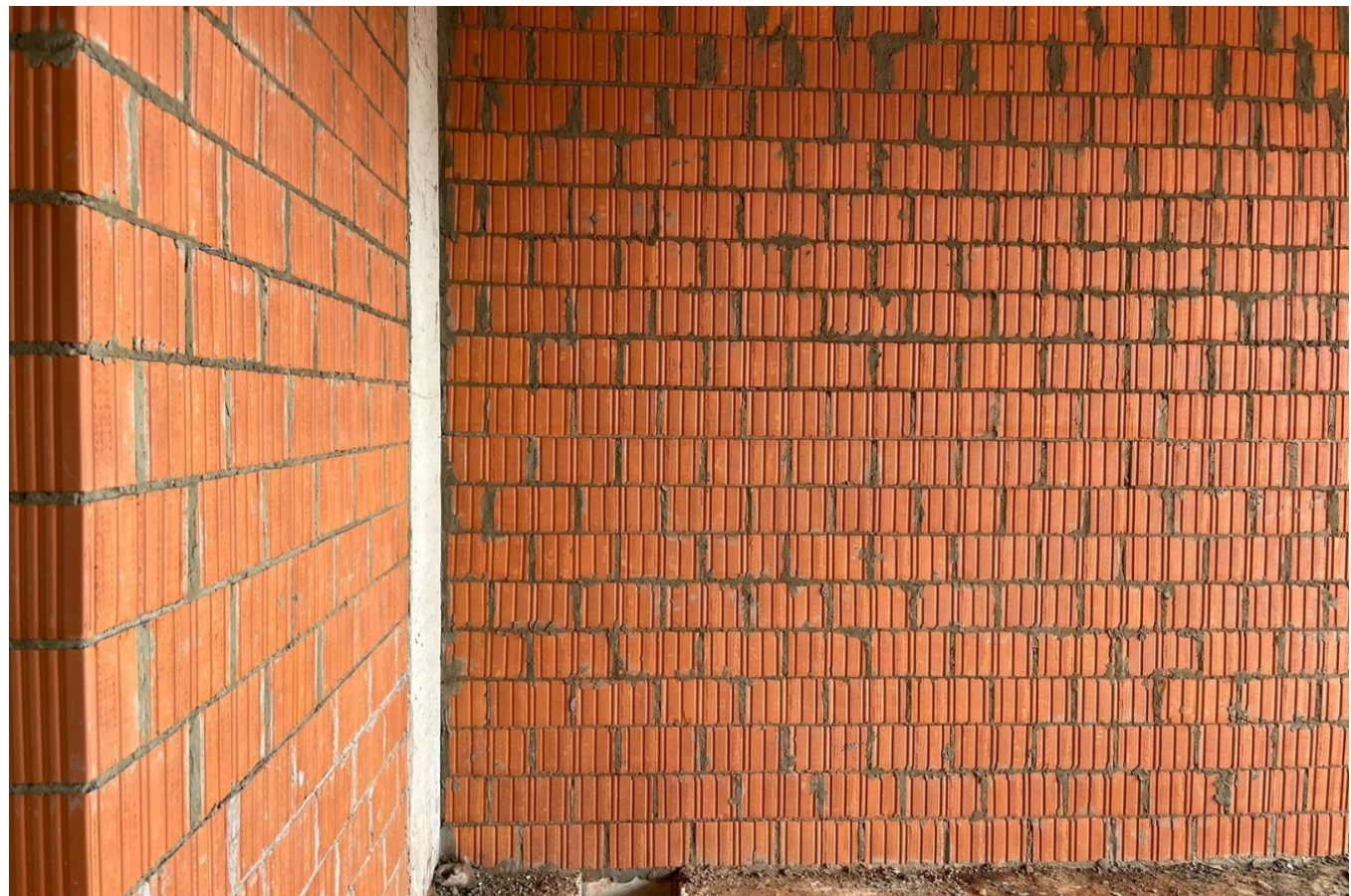
Тула,

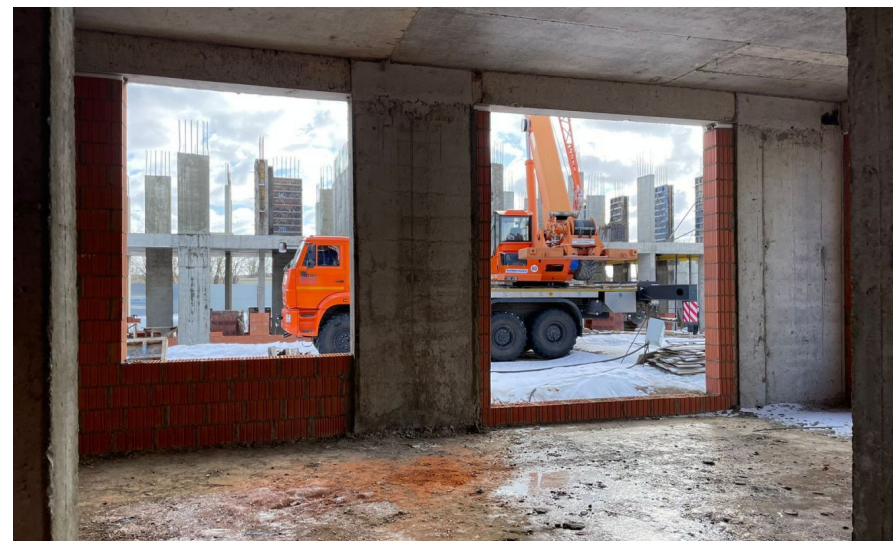
пос. Молодежный, Живой район «Огни»



◆ **₽ 4 494 600**

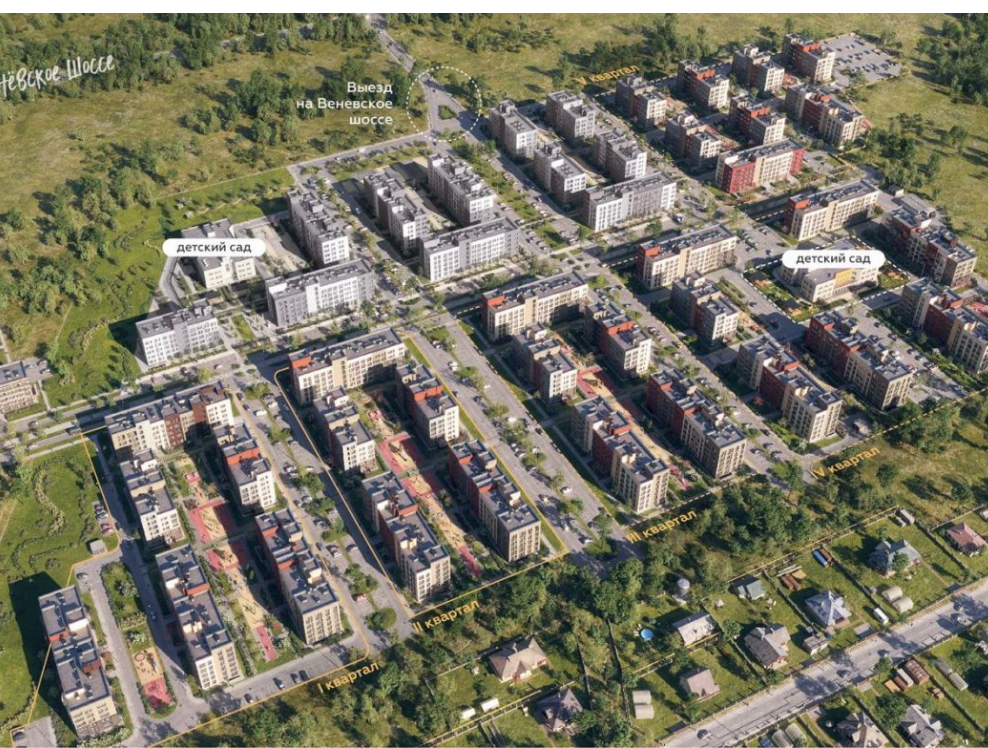
Живой район «Огни» — это пять кварталов, объединенных между собой центральной аллеей. Кварталы состоят из 5-8 пятиэтажных домов. В районе создана особая атмосфера — невысокие дома с архитектурной подсветкой, уютные дворы-скверы без машин. Все для хорошей и спокойной жизни со своими близкими. Район окружают леса и луга, нет крупных магистралей и заводов рядом. Здесь чистый воздух. Сформированная инфраструктура и быстрый выезд на Веневское шоссе делает жизнь в районе удобной. Проект находится в районе со сформированной городской инфраструктурой. В 10 минутах пешком находятся школа и два детских сада, еще два садика будут построены на территории района. На первых этажах домов будут расположены магазины и сервисы для жителей. Дома формируют безопасный двор-сквер без машин. Здесь нет проездов и парковок для автомобилей, двор — территория только для отдыха, спорта и игр. Все парковки вынесены на внешние улицы кварталов. В таком дворе всегда спокойно и безопасно. Во дворе спроектированы площадки для детей разного возраста. Выполнено разноуровневое освещение, так двор будет светлым и уютным. Взрослые деревья, кустарники и цветники создают красивый ландшафт и приватность. В районе интересно гулять днем и вечером. Между домами большие расстояния, много воздуха, пространства.

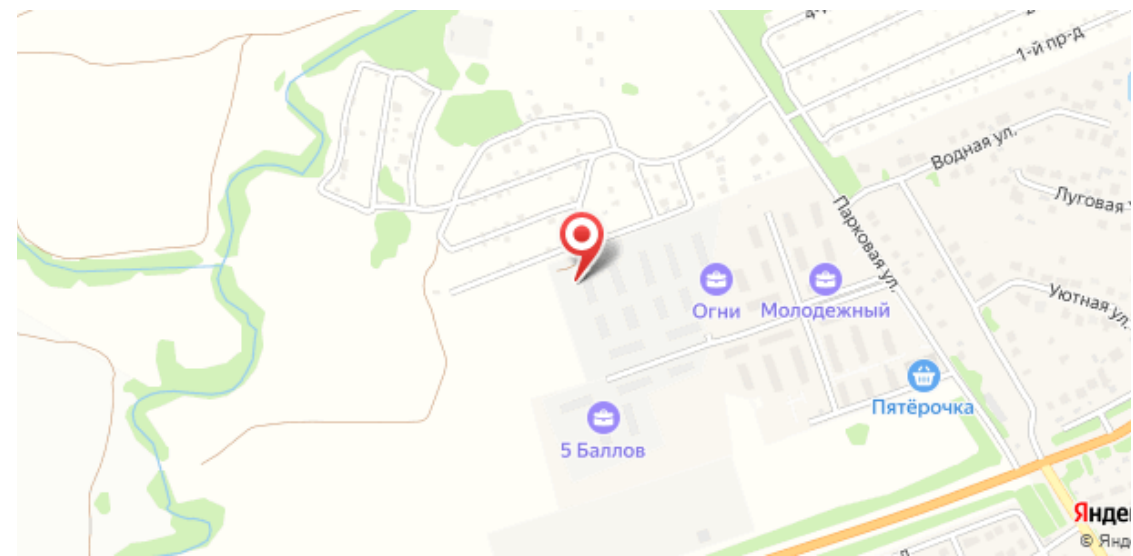




Название ЖК: **Живой район «Огни»**
Срок сдачи год: **2023 г.**
Тип дома: **Монолитный**
Стадия строительства: **строится**

Идентификатор корпуса ЖК: **Дом 1 (квартал 1)**
Класс жилья: **Комфорт**
Тип сделки: **ДДУ**
Срок сдачи квартал: **4**





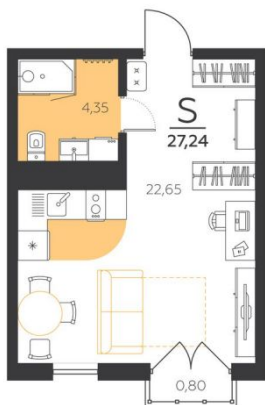


2-к.квартира, 57.72 м², 5 эт.

от ₹ 9 523 800

Количество комнат	2
Общая площадь	57.72 м ²
Стоимость за м ²	₹ 165 000
Площадь кухни	16.36 м ²
Этаж	5
Этажей в доме	5

Планировки



1-к.квартира, 27.24 м², 5 эт.

от ₹ 4 494 600

Количество комнат	1
Общая площадь	27.24 м ²
Стоимость за м ²	₹ 165 000
Этаж	5
Этажей в доме	5