

Приложение № 2
к Договору участия в долевом строительстве
от «20» июня 2019 г.

Объект – «Многokвартирные секционные жилые дома, расположенные по адресу:
Тульская область, Ленинский район, Иншинское сельское поселение, д. Харино, ул.
Дорожная, участок №5»

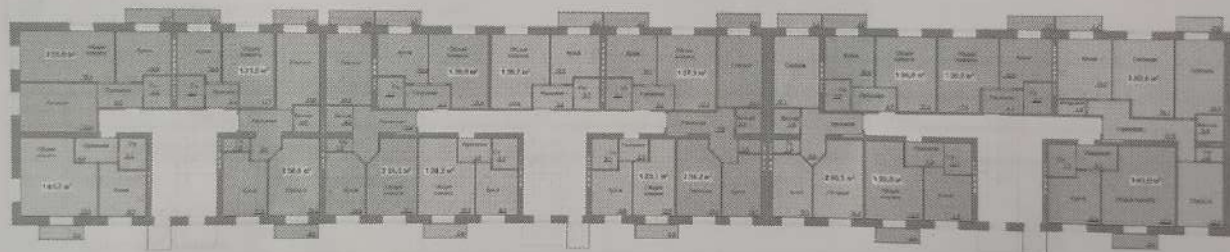
План 2-го этажа дом №2



План 3-го этажа дом №2



План 1-го этажа дом №2



Застройщик:
Генеральный директор
Сазонов В.Б.

Дольщик:

М.П.

Приложение № 3
к Договору участия в долевом строительстве
от «20» июня 2019 г.

Техническое описание Объекта долевого строительства

1. Описание Многоквартирного дома:

№	Конструктивные части	Описание
1	Фундамент	Сборный железобетонный ленточный на естественном основании
2	Наружные стены	- Силикатный лицевой кирпич - 120 мм - Воздушный зазор - 10 мм - Крупноформатные керамические блоки - 440 мм
3	Перекрытия	Сборные железобетонные плиты толщиной 220 мм
4	Межкомнатные перегородки	Силикатные пазогребневые плиты толщиной 70 мм